

BAUBESCHRIEB SHOWROOM

RÄUME:

- Boden: Fertigbelag auf Doppelboden
- Vinylboden: Tarkett iD Inspiration Loose Lay Concrete SAND (unterhalb des Deckenkoffers ,Serverraum & Einzelbüro
- Teppichboden: Concept Two 7207 (Community Zone & Open Space Arbeitsplätze)
- Auflageteppiche: Object Carpet RUG X
- Poodle 1400/1499/1475
- Boden Nutzlast Mietflächen 500kg/m², bzw. 400kg Einzellast
- Decken und Stützen in Rohbeton
- Abgehängter Deckenkoffer um Gebäudekern
- Kühldeckensegel über Arbeitsplätzen im Open Space und in Besprechungsraum
- Wände in Rohbeton , Backsteinwände mit Grundputz
- Leichtbauwände verspachtelt als Untergrund für Anstrich (Farbe durch Mieter wählbar)
- Sichtbare Wände farbig gestrichen

INNENTÜREN:

- Stahl-Türrahmen dunkel schlammgrau (innen und aussen)
- Holz-Türblätter schlammgrau, kunstharzbelegt

LIFTANLAGEN:

- Zwei Personenaufzüge, Liftkabinen in Edelstahl
- Anlage klein, Nutzlast 630kg, 8 Personen, Kabinengrösse 1.40x1.10m, Türbreite 90cm
- Anlage gross, Nutzlast 1000kg, 13 Personen, Kabinengrösse 2.10x1.10m, Türbreite 90cm

WC-ANLAGEN/SERVICEFLÄCHEN

Gemeinschaftlich nutzbare WC-Anlagen pro Stockwerk und/oder zur Alleinnutzung auf Mietfläche

- Je 1x IV WC im UG und im 6.OG gemeinschaftlich nutzbar
- 2x Dusche Herren und 3x Dusche Damen im UG zur gemeinschaftlichen Nutzung
- WC-Anlagen voll ausgebaut
- Boden: Keramikplatten in hellgrau
- WC Wände belegt mit Keramikplatten in hellbeige oder verputzt in hellbeige/blau (1mm Abrieb-Putz)
- Decken in Weissputz, blau gestrichen

FASSADE/FENSTER:

- Dreifach Isolierglas in Metall, nach Minergie-P Standard
- Fensterrahmen anthrazit (innen und aussen)

PARKIERUNG:

- Parkierung in Tiefgarage
- Siehe: Mobilitätskonzept

TEEKÜCHEN:

- Planung der Küchen nicht abgeschlossen
- Farbton der Küche wie farbige Wände
- Arbeitsplatte & Fliesenspiegel in Terrazzo - Marmogranito Terrazzo Rialto
- Kostendach durch Bauherrin gemäss GAB+ CH 13'000, Beteiligung durch Mieter bei übersteigenden Kosten

SONNENSTOREN/VERDUNKELUNG:

- EG: Fallarmmarkisen / 1.-6. OG: Rafflamellenstoren
- Storen separat geschaltet pro Mietfläche, manuell und automatisch geschaltet möglich



ARBEITEN
**SHOWROOM
HAUS B**

• **ELEKTROANLAGEN:**

Die Elektroinstallationen werden zusammen mit dem Mieter definiert:
Im GAB+ sind Pauschalbeträge als Kostendach enthalten Beteiligung durch Mieter bei übersteigenden Kosten

- Lineare Einbauleuchte: Zumtobel Slotlight Infinity Slim, mit Rahmen, Minicell, Einbau, I Form, LDE Dali dimmbare Leuchte, schwarz
- Bodenauslässe mit einheitlich ausgerüsteten Tanks in Mietflächen: LAN Steckdose (RJ 45) 2 fach, Steckdose 230V 2-fach

SERVERRAUM/SERVERRACK:

- 1x Serverraum und Rack mit Kühlung

SCHLIESSANLAGE/ZUTRITTSKONTROLLE:

- Mechatronisches System, Kombination eines mechanischen Zylinders mit einer elektronischen Zutrittskontrolle, Hersteller/Modell: DormaKaba Reviso
- Zugangskontrolle per Smartphone, Zutrittskarte oder Schlüsselanhänger
- Sonnerie mit Gegensprechanlage

HEIZUNGSANLAGEN:

- Wärmegewinnung durch Wärmepumpe mit Erdsonde
- Unterflurkonvektoren (Gewerbe/Büro im EG)
- Radiatoren (Büroflächen Obergeschoss)
- Unterflurkonvektoren und Radiatoren lackiert in anthrazit

LÜFTUNGSANLAGE & KÜHLUNG:

- Grundlüftung bis an Mietgrenze, Feinverteilung gem. Layout durch Mieter
- Lüftungsleistung EG = ca. 10m³/h pro m², 1.OG-6.OG = ca. 3.6m³/h pro m²
- Kühlung EG-6.OG = ca. 30W/m³ β wird erreicht durch 24W/m² durch den Kälteanschluss + 6W/m² durch die Lüftung

HINWEISE:

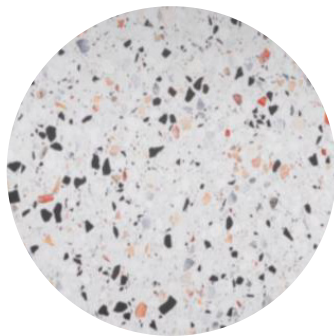
- Alle Gebäude der Überbauung werden nach dem Standard Nachhaltiges Bauen Schweiz 2.0 (SNBS) Gold zertifiziert. Die Vorbedingungen zum SNBS sind integraler Bestandteil der Mietverträge
- Weitere Informationen: «Neubau COSMOS, SNBS Vorbedingungen Mieterausbau» - brückner+ernst gmbh sia, Stand: 12.07.2022
- Alle Angaben sind unverbindlich, Änderungen vorbehalten
- Die nachstehenden Farbmuster gelten als Orientierung. Farbabweichungen sind möglich.

REFERENZEN FARBEN/MATERIALIEN:

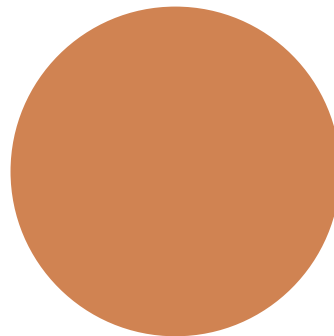
- Eingangszone & Teeküche



Bodenbelag: Tarkett iD
Inspiration
Loose Lay Concrete SAND



Arbeitsplatte/Fliesenspiegel:
Marmogranito Terrazzo
Rialto

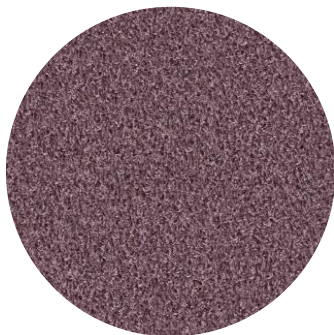


Schreinerfronten/Wandfarbe:
Egger
Nude Karamell

- Community Zone (Lounge)



Bodenbelag: ConceptTwo,
7207 Hermelin



Auflageteppiche: Object
Carpet RUG Xv

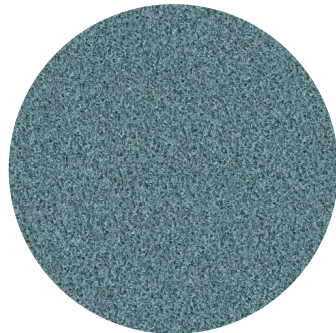


ARBEITEN
**SHOWROOM
HAUS B**

- Community Zone (Ad Hoc Arbeitsplätze & Workbench)



Bodenbelag: ConceptTwo
7207 Hermelin



Auflageteppiche:
Object Carpet RUG X

- Meeting Zone / Phone Booths:

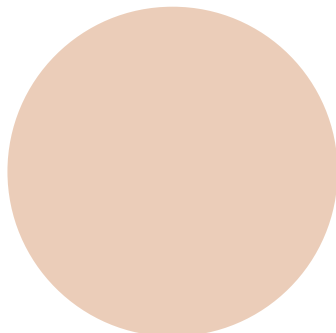


Bodenbelag: Tarkett iD Inspiration
Loose Lay Concrete SAND

- Open Space Arbeitsplätze:



Bodenbelag: ConceptTwo,
7207 Hermelin



Wandfarbe