

Haus A, Eingang Mitte      Ringstrasse 28  
Haus A, Eingang Süd      Ringstrasse 30  
Haus C                      Sonnenthalstrasse 11

Nachfolgende Beschreibungen stellen die wichtigsten Informationen des geplanten Innenausbaus des Typs «Klassisch» dar.

## FARB- UND MATERIALANGABEN WOHNUNGEN

- Decke: Weissputz Q3 gestrichen, weiss
- Wände: Abrieb 1mm gestrichen, weiss
- Das Fenstersystem auf Basis Minergie P, in Holz-Metall, 3-fach Isolierglas
  - innen in hell schlammgrau, gestrichen
  - aussen pulverbeschichtet gemäss Fassadenkonzept
- Fenster- und Türrahmen innen:
  - Rahmen gestrichen, hell schlammgrau
- Wohnungseingangstüren (EI30), kunstharzbelegt, innen, hell schlammgrau
- Haupteingang Drehflügeltür mit Festteil
- Türblätter: kunstharzbelegt, hell schlammgrau
- Elektro-Multimediasteckdosen
- Lamellenstoren
  - mit gebördelten 90mm Lamellen
  - elektrisch (Smarthome)
- Schliessanlage: Mechatronisches System (d.h. Badgeleser) vorgesehen, Fabrikat Dormakaba
- Heizungsanlagen
  - Wärmeversorgung über Erdsondenfeld
  - Wärmeverteilung in Räumen über Fussbodenheizung
  - Bodenheizverteiler kann manuell reguliert werden
- Lüftung
- Rollstuhlgängige Personenaufzüge mit geregelter Antrieb
  - Standard: Edelstahl Kabinenausführung, normale Druckknopfsteuerung, Geschwindigkeit 1.6 m/sek. Türöffnung 90cm, Personennutzlast 1000kg, 13 Personen, Kabinengrösse 2.10 x 1.10m, IV-gerecht
- Boden: Parkett Eiche
  - matt-versiegelt, Schiffsboden

## REFERENZEN FARBEN/MATERIALIEN:

\*unverbindliche Farbmuster, Abweichungen sind möglich

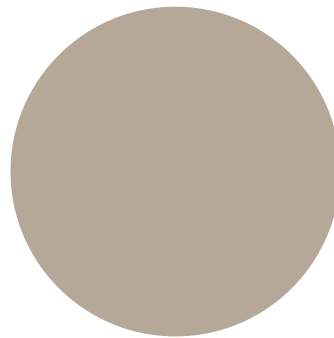
### Wohn- und Schlafräume



Decken: Weissputz, gestrichen weiss



Wände: Abriebputz 1mm, gestrichen weiss



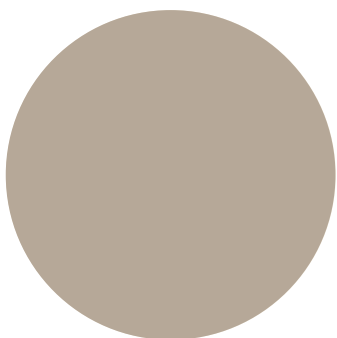
Fenster- und Türrahmen, Türblätter: schlammgrau



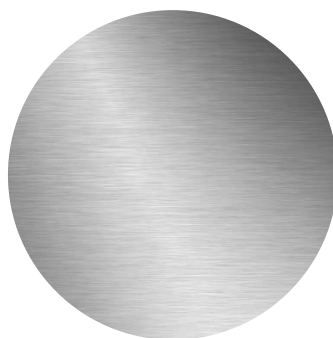
Boden: Parkett Eiche

## GARDEROBEN [SCHREINERARBEITEN]

- Holzwerkstoff, kunstharzbeschichtet wie die Küchen
  - Fronten: hell schlammgrau
  - Griff: Edelstahl gebrüstet, 198x16x30mm



Garderobenfronten:  
schlammgrau  
Egger Dekor grey



Griffe

## NASSZELLEN

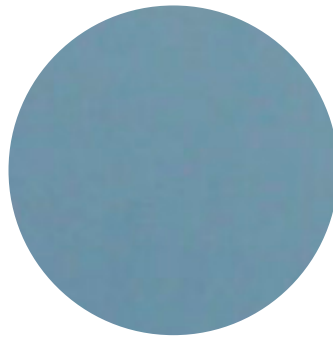
- Boden: Keramikplatten, Feinsteinzeug TopCer, 10x10cm, Farbe: Cobalt #11
- Sockelleiste: Keramikplatten, Feinsteinzeug TopCer, 7x10cm, Farbe: Turquoise #13
- Wände
  - Keramikplatten, Feinsteinzeug TopCer, 10x10cm, Farbe: White #16
  - Abrieb 1mm, gestrichen, weiss
- Decke: Weissputz Q3, gestrichen, weiss



Decken: Weissputz, gestrichen weiss



Keramikplatten: Wände, 10x10cm, weiss



Keramikplatten: Boden, cobalt



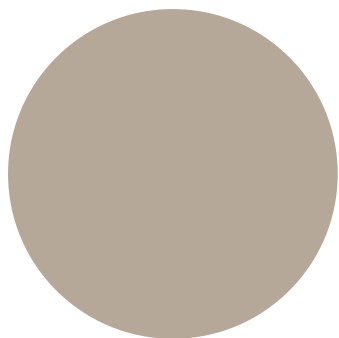
Wände: Abriebputz 1mm, gestrichen weiss

## WASCHEN/TROCKNEN [\* MATERIAL/FARBE ANALOG ZU GARDEROBE]

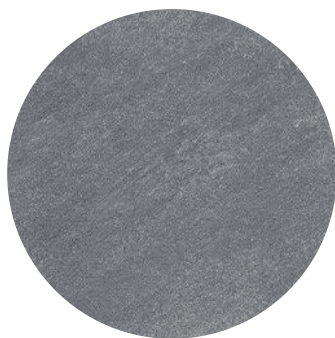
- Waschmaschine SIEMENS iQ700 WM14VM70CH, Türanschlag links
- Wärmepumpen-Trockner SIEMENS iQ700 WT47XM70CH, Türanschlag links

## KÜCHEN

- Frontflächen: Kunstharz beschichtet, schlammgrau Egger Dekor grey
- Abdeckungen: Kunststein, Quartz stone, calm gray
- Glasrückwand: ESG extra weiss
- Griff: 198x16x30mm, Edelstahl gebrüstet
- Backofen: SIEMENS iQ700 HB676GBS1, A+ schwarz
- Kochfeld Induktion: SIEMENS iQ300 EH601LFC1E, 57.2x51.2cm schwarz
- Flachschirmhaube Umluft: SIEMENS iQ300 LI64MA531C, 60cm, A; Umluftset Clean Air Standard LZ11IT114
- Kühl- und Gefrierkombination 1: (3.5/ 4.5/ 5.5 Zimmer) SIEMENS iQ700 KI86FPDE0H 177.2cm, E
- Kühl- und Gefrierkombination 2: (Studio/ 2.5 Zimmer) SIEMENS iQ500 KI77SADE0H 157.8cm, E
- Geschirrspüler 1 (2.5/ 3.5/ 4.5/ 5.5 Zimmer) SIEMENS iQ500 SX65ZX49CH, 60cm, C
- Geschirrspüler 2 (Studio) SIEMENS iQ100 SR61HX08KH, 45cm, E,



Küchenfronten: schlammgrau



Abdeckungen: Kunststein/  
Quartzstone, calm gray



Griffe

## KELLERABTEILE

- Boden Zement-Überzug
- Stützen und Wände roh
- Trennwände Kellerabteile: Lattenverschlag Holz

## BALKONE

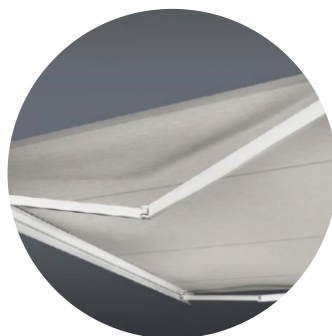
- Balkone beleuchtet, Beleuchtung dimmbar
- Beschattung mit Knickarmmarkise



Beispiel: Balkon, tagsüber



Beispiel: Beleuchtung Balkone



Beispiel: Knickarmmarkise